



# ARTÍCULOS DE DECORACIÓN

SCRATCH and BUILDING CARROS DE TALLER

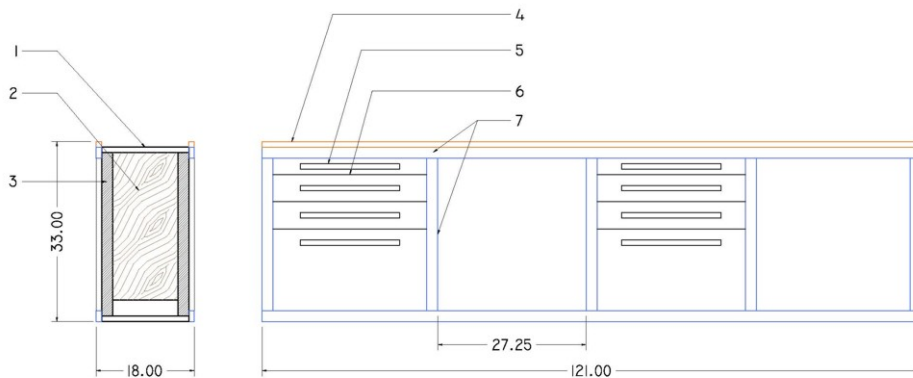
## SCRATCH & BUILDING CARROS DE TALLER

Os presento un conjunto de carros de taller para los boxes Carrera. La longitud es la justa para que quepan perpendiculares a las puertas y nos hagan de separación entre los dos vehículos a fin y efecto de decorar.



## SCRATCH & BUILDING CARROS DE TALLER

Estos carros de taller son los típicos que vemos en los boxes. Las dimensiones están sacadas de un catalogo de la casa Irimo ([www.irimo.net](http://www.irimo.net)) y snap-on ([www.snapon.com](http://www.snapon.com))



Cotas en mm

- 1.- Tapa transparente de encuadernar
- 2.- Listón de madera 12x27 mm
- 3.- Tira de PVC 30x2 mm
- 4.- Evergreen 1x1 mm
- 5.- Evergreen 1x1 mm
- 6.- Evergreen  $\varnothing$  0.5 mm
- 7.- Evergreen 1x2 mm

El mezclar tantos materiales es para ajustar a escala 1/32 el conjunto.

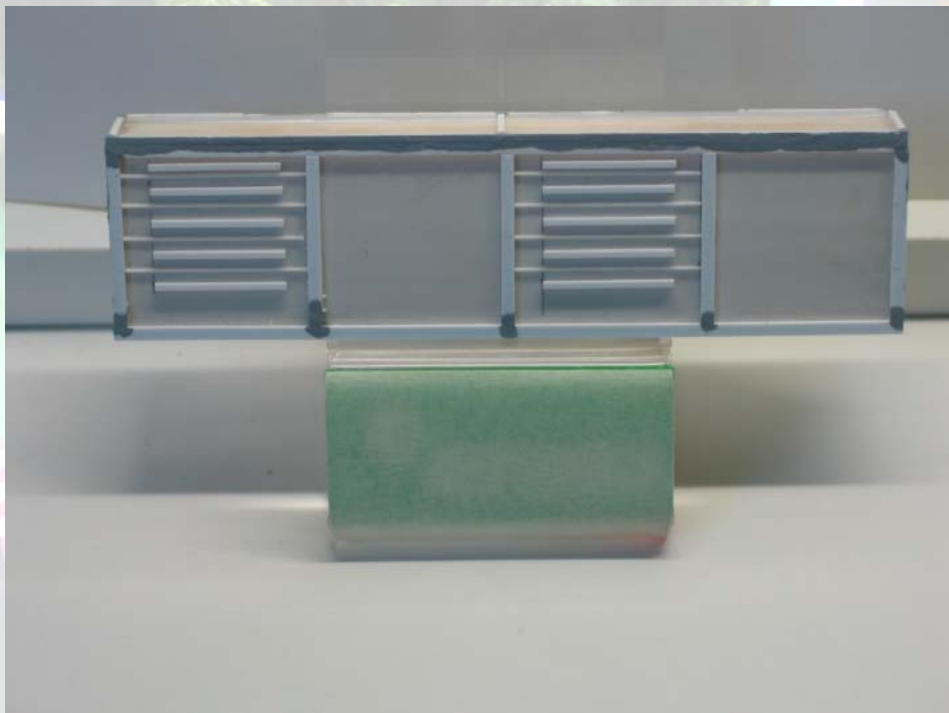
Después de montar todo el conjunto es necesario enmasillar, lijar y pintar a gusto del consumidor.

Nada mas os pongo unas fotos para que veáis como queda.

SCRATCH & BUILDING CARROS DE TALLER



SCRATCH & BUILDING CARROS DE TALLER



## SCRATCH & BUILDING CARROS DE TALLER



### Logotipos de Snap-on

La pequeña pegatina amarilla del carro es una calca de estos logotipos.