

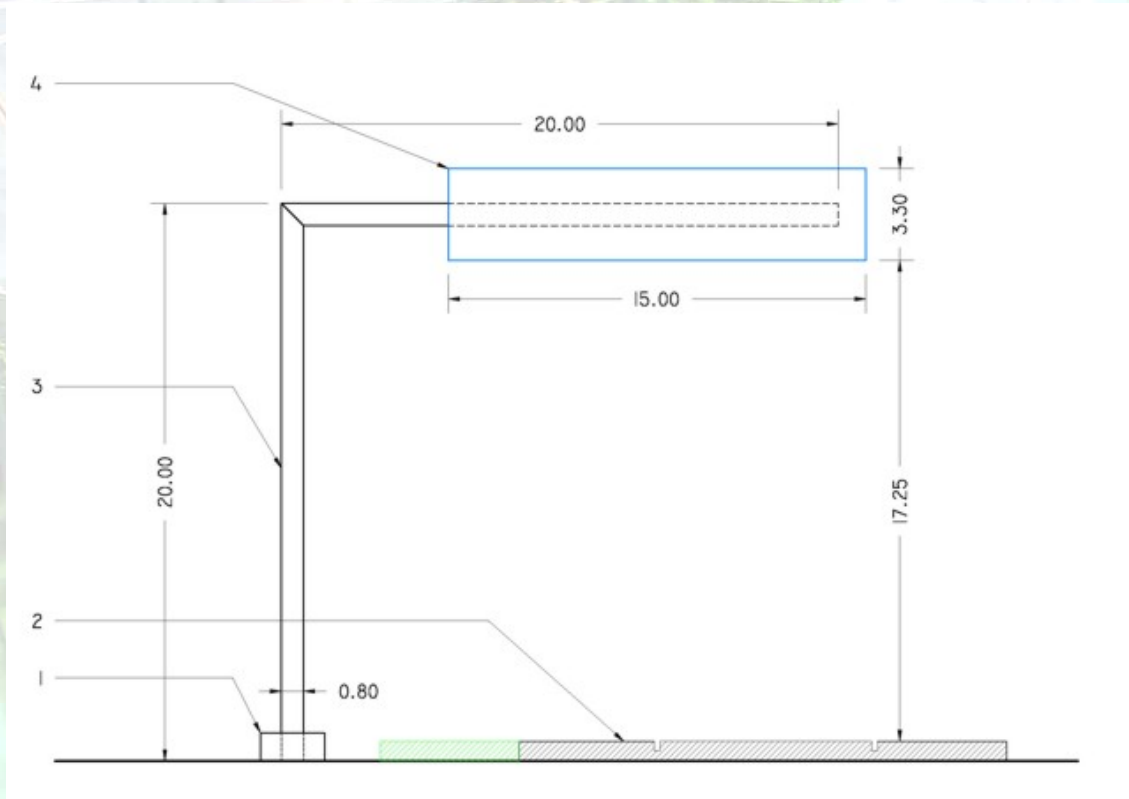


ARTÍCULOS DE DECORACIÓN

PÓRTICOS PUBLICITARIOS

PÓRTICOS PUBLICITARIOS

La idea me surgió como siempre viendo un G.P de F1 o MotoGP. Un día que hice la compra de materiales de Evergreen, encontré de oferta los perfiles tipo "H" con los que he realizado el pórtico.



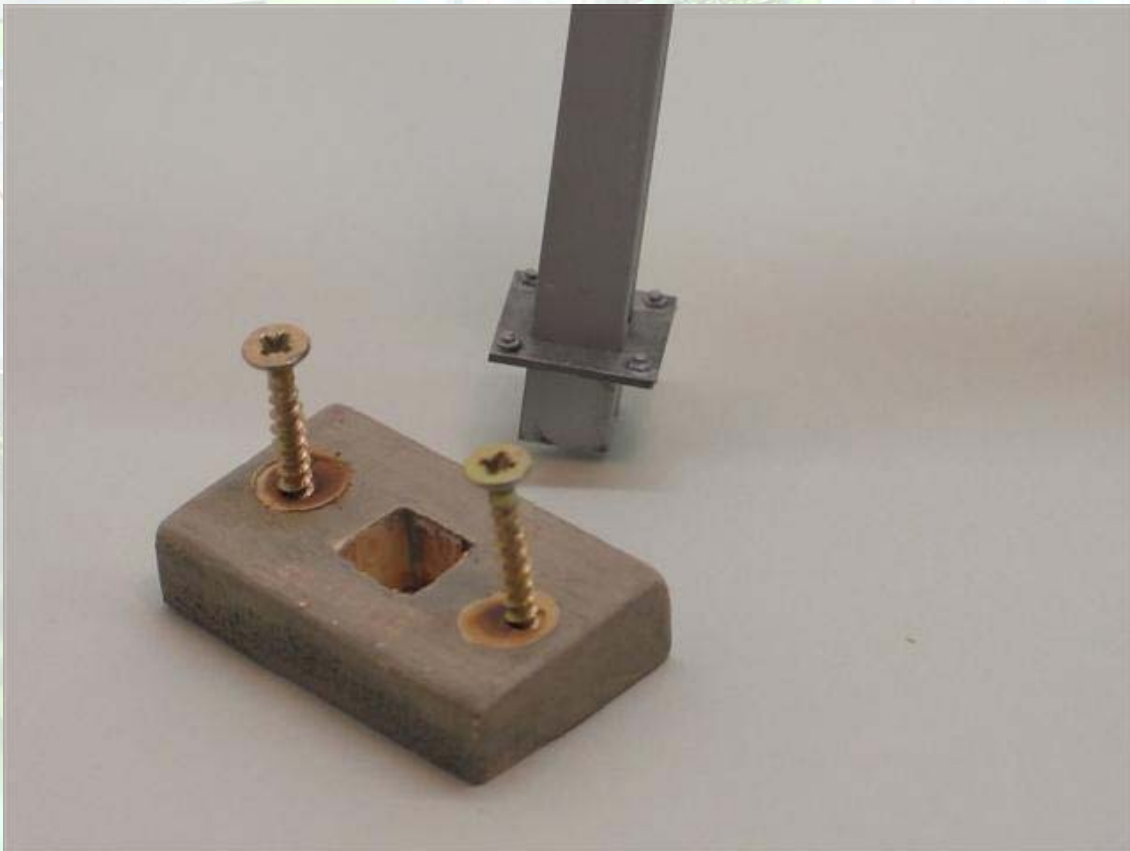
1. Base madera de pino 40x20x10 mm.
2. Pista slot.
3. Perfil en forma de H de 8x8 mm.
4. Cartón reciclado con la publicidad deseada.

La unión entre las dos piezas está realizada a inglete ya que queda una unión mas fina.

Antes de unir las dos piezas se colocan los carteles publicitarios a ambos lados del perfil, en este caso he utilizado cartón reciclado de 2 mm de espesor, a sobre de estos se coloca la publicidad deseada y se forra con aironfix para protegerlo. Una vez realizada esta fase ya podemos proceder a unir las dos piezas.

Como el contrapeso que se origina en la pieza es considerable para las dimensiones que estamos hablando opté por realizar una base de madera de pino de 10 mm de espesor. A esta base se le practica un agujero cuadrado para que nos encaje muy ajustado el perfil, para embellecer un poco la base realizamos la una pletina de

anclaje con Evergreen y tornillos en resina, esta pletina también tiene que tener un agujero cuadrado en el centro para que los pase el perfil.



Como las dimensiones de la base son pequeñas al poner los tornillos de fijación se nos podría romper, por eso, primero haremos con el taladro unos agujeros que nos permitan pasar los tornillo sin que estos ofrezcan resistencia al paso, simplemente se han de atornillar en la mesa.

La base está pintada con pintura acrílica color piedra de ACUALUX- Titán satinado. Para la pletina he utilizado XF-56 de Tamiya a pincel con un par de lavados en humo XF-19 de la misma marca.

Los montantes se han pintado con spray de Tamiya TS-30 y barniz brillo de TS-13.

Una vez fijada la base con los tornillos a la mesa pintamos estos con la misma pintura acrílica.

PÓRTICOS PUBLICITARIOS



El pórtico entra a presión en la base por lo que no es necesario encolarlo, esto nos permitirá ir cambiando la publicidad sin ningún problema.



CIRCUIT de l'EBRE

McKey – Reguers 2006 – www.circuitdelebre.com