



# ARTÍCULOS DE DECORACIÓN

CUBIERTA PISOS VIP'S

## CUBIERTA PISOS VIP'S

Todo empieza por un pequeño cambio y después se me va la mano, esto ha pasado con la cubierta de los pisos VIP's.

Des de hace tiempo que tenia pensado poner encima de la cubierta las maquinas del aire acondicionado, después también pensé en poner placas solares, viendo nuevos artículos para maquetismos ferroviario tenia la posibilidad de poner focos con leds blancos y como últimamente estaba dando un poco de imagen publicitaria al circuito con un logotipo mas o menos definido podía cambiar los carteles publicitarios originales que venían con los pisos VIP's, mezclando y ordenando todo este conglomerado de ideas ha salido esta última decoración.

He realizado las siguientes actuaciones sobre la cubierta:

- Substitución de la publicidad perimetral por una del "*Circuit de l'Ebre*"
- Substitución de los soportes publicitarios por un marco de madera continuo.
- 3 grupos de placas solares
- Máquina exterior de aire acondicionado
- 5 Projectores leds de luz blanca.

Se conserva la cubierta de grava existente.

Las placas solares y la maquina del aire acondicionado se merecen un artículo a parte.

## MARCO PUBLICITARIO

Para realizar el marco perimetral de la cubierta he utilizado listón de madera de pino de 35 x 7 mm.

Tomamos las medidas del perímetro de la cubierta y cortamos los listones a medida. Las uniones entre las 4 piezas que forman el conjunto se realizan a inglete. Este tipo de unión es muy fina y da un buen acabado.

Las diferentes piezas se cortan a mano con una sierra para hierro, esto es un truco que me enseñó mi padre. La sierra para hierro tiene los dientes de corte más pequeños y más juntos que los de la madera de esta manera el corte queda mucho más limpio y casi sin astillas.

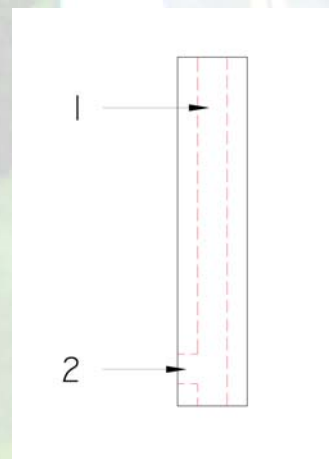
Como tenemos que colocar adhesivos encima de la madera necesitamos una superficie muy lisa, por ellos primero lijaremos el listón de madera por las dos caras, podemos hacerlo a mano o maquina. Una vez lijado daremos una capa de pintura tapaporos dejamos secar, damos otra mano y volvemos a lijar. Aplicamos el color de acabado, en este caso, pintura blanca brillo en spray, damos por última vez una suave lijado y damos la última capa. Con todo esto habremos conseguido una superficie lisa.

En la fachada principal colocamos 5 focos proyectores de Aneste.



Para fijarlos al marco realizaremos 2 taladros para cada proyector, 1 para sujetarlo y el otro para pasar los cables, podéis ver el detalle en el dibujo adjunto.

Como podéis apreciar en la siguiente fotografía se juntan muchos cables, empalmes y resistencias encima de la cubierta, para evitar que la cubierta de grava aplaste todos estos elementos he colocado 4 soportes en las 4 esquinas de la cubierta de forma que queda un espacio hueco debajo de la misma.





La cubierta es un trozo de DM de 7 mm al que le aplicamos cola blanca y gravilla de la utilizada en modelismo ferroviario.

La publicidad del "*Circuit de l'Ebre*" está impresa con impresora láser de color sobre papel adhesivo, es un sistema que he descubierto recientemente en mi ciudad que garantiza una buena calidad de impresión aparte de duradera y económica, una A3+ 1,20 €/ud.

Como ya va siendo habitual la publicidad está diseñada con CorelDraw.

Cubierta pisos VIP's



Vista del cableado



**CIRCUIT de l'EBRE**

Mckey – Reguers 2006 – [www.circuitdelebre.com](http://www.circuitdelebre.com)

Cubierta pisos VIP's



**CIRCUIT de l'EBRE**

McKey – Reguers 2006 – [www.circuitdelebre.com](http://www.circuitdelebre.com)